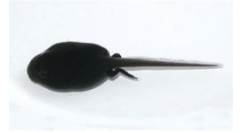


Kaulquappen-Expedition



Wie lange dauert es bis die Larven aus dem Laich schlüpfen?
10-14 Tage beim Grasfrosch



Wie lange dauert es bis aus der Kaulquappe ein kleiner Frosch wird?
10-12 Wochen



Was frisst die Larve?

Die Larve hat einen Eidottervorrat am Bauch von dem sie zehrt.



Was frisst die Kaulquappe?

Sie ist ein Pflanzenfresser und ernährt sich von Grünalgen, Bakterien und Mikroorganismen



Was frisst der Frosch?

Er ist ein Fleischfresser und frisst Fliegen, Mücken und Würmer.



Was kann der Kaulquappe gefährlich werden?

Fische, Molche, Wasservögel aber auch Insektenlarven von Libellen oder dem Gelbrandkäfer.



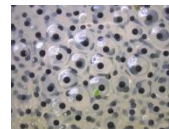
Was machen wir Menschen, dass für die Tiere gefährlich werden kann?

- Trockenlegen von Feuchtgebieten
- Dünger und Gift ins Wasser bringen
- einsetzen von Fischen in Tümpel
- Laich aus den Tümpeln entfernen



Woher kommt eigentlich dieses komische Wort „Kaulquappe“

Quappe bedeutete früher „schleimiger Klumpen“ (Laich)



Kaul bedeutet „Kugel oder dicker Kopf“ (Körperform der Kaulquappe)



Quelle: Wikipedia, die freie Enzyklopädie

1 cm